

ESTRATEGIAS DE ESTIMULACIÓN MULTISENSORIAL Y BASAL

- Introducción
- Estimulación basal
- Modulación pedagógica
- Estimulación multisensorial



AlfaSAAC
Todas contamos











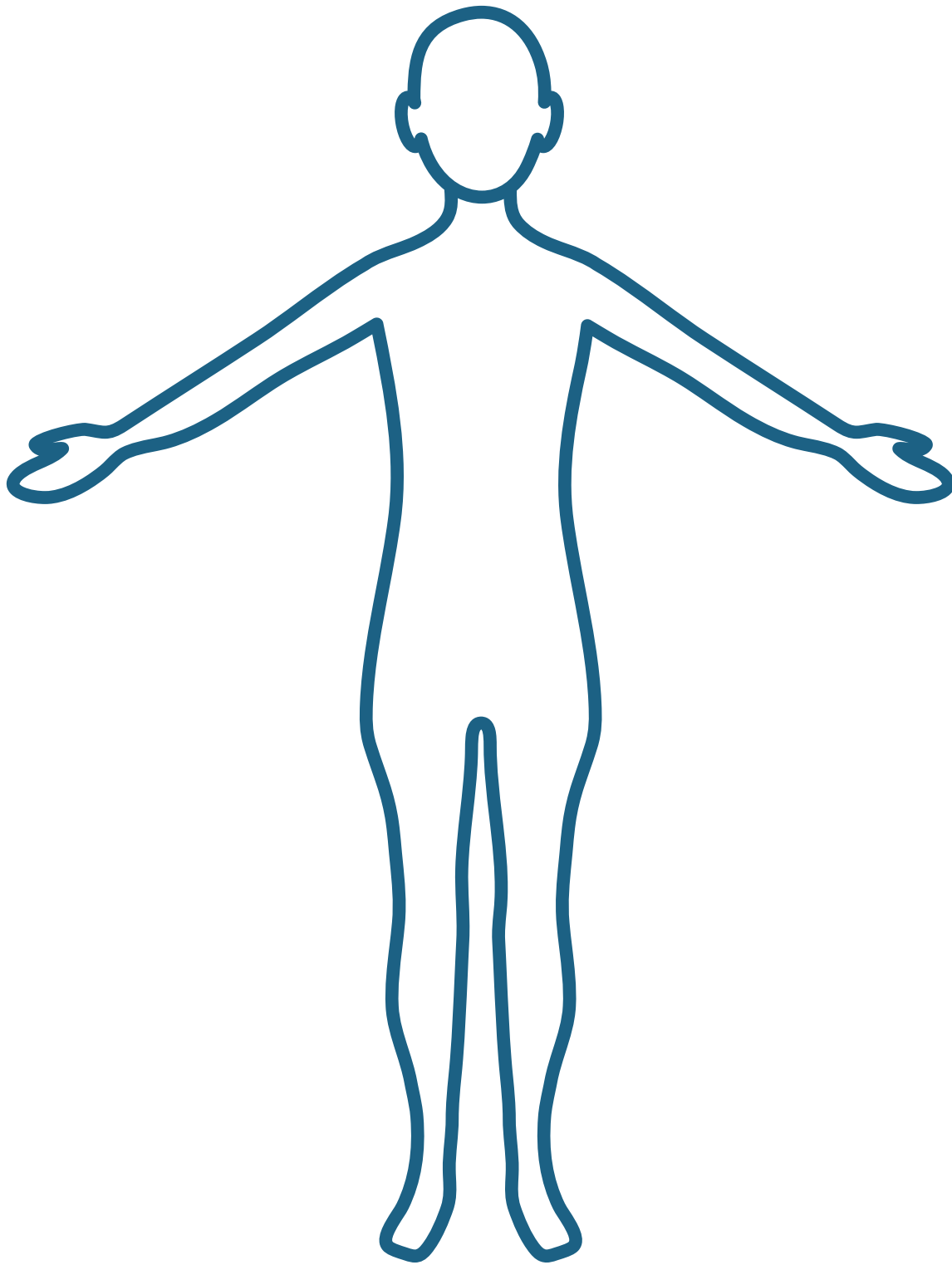






¿Que parte de tu cuerpo admities que te toquen?

¿Qué nivel de intensidad toleras?



Desconocidos



Conocidos



Mi familiar



Sólo yo

¿Que parte de SU cuerpo tocas sin avisar?

¿Qué nivel de intensidad tolera?

Situaciones cotidianas para el contacto

- Aseo e higiene personal
- Transferencias silla-cama-baño
- Alimentación
- Vestido y desvestido
- Desplazamiento
- Posicionamiento
- ...

¿Cómo son mis habilidades comunicativas?

Adaptado de A. Esclusa

- ¿Cómo inicio o finalizo la interacción?
- ¿Qué canales comunicativos utilizo?
- ¿Dejo que tome la iniciativa?
- ¿Respeto el tiempo de latencia de respuesta?
- ¿Me paro a observar?
- ¿Qué posición corporal adopto?

¿Cómo son mis habilidades comunicativas?

Adaptado de A. Esclusa

- ¿Qué ritmo y velocidad en la interacción adopto?
- ¿Le exijo de manera ajustada?
- ¿Tengo capacidad de escucha?
- ¿Es congruente mi lenguaje verbal con mi lenguaje no verbal?
- ¿Utilizo herramientas para anticipación?

Basale Stimulation®

- Una oferta de aprendizaje global centrado en el cuerpo
- Una oferta de estimulación global en etapas muy tempranas de la vida
- Una orientación en situaciones donde hay dificultades en la percepción, la comunicación y/o el movimiento
- Una reducción de estrés en personas sometidas a situaciones límite, como en crisis graves de salud
- Un acompañamiento a la persona en todo su proceso vital
- Un acompañamiento psicoterapéutico en situaciones donde la percepción y la comunicación están alteradas

Andreas Frölich

"Orientada a necesidades básicas, primarias y sencillas de las personas afectadas que se encuentran en situaciones vitales diversas y complejas. Los elementos de Basale Stimulation pueden ser estimulantes, relajantes o enriquecedores para personas con limitaciones graves.

En estos casos se hablará de "estimulación orientada en lo basal" o "trabajo orientado en lo basal"

Bienstein y Frölich, 2012

Recomendaciones para estimulación basal



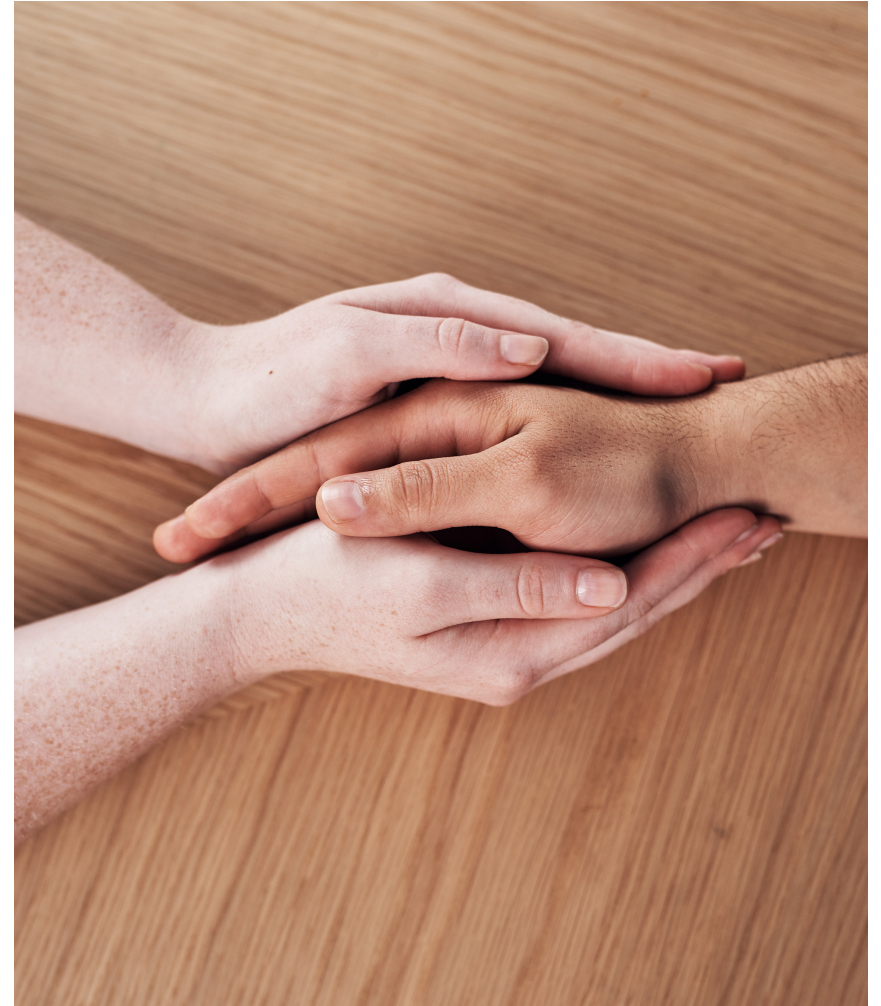
Lucía Díaz Carcelén, 2003

Recomendaciones para estimulación basal

1. Dejar fuera de la sala no sólo los zapatos, sino el mal humor (...) dejar que aflore lo mejor que hay en nosotros mismos para dárselo a los niños.

Recomendaciones para estimulación basal

2. Seguir siempre los rituales de saludo de entrada y despedida. Anticipar donde están, con quién se encuentran y cuáles van a ser las actividades.



Recomendaciones para estimulación basal

3. Respirar siendo conscientes de ello, así estaremos más relajados y en predisposición de relajar al alumno

Recomendaciones para estimulación basal

4. Utilizar durante todo el curso un mismo perfume, así tendrán los alumnos otra clave acerca de nosotros.



Recomendaciones para estimulación basal

5. No hablar nunca de patologías delante del niño, aunque no comprenda el lenguaje, captan el tono, nuestros gestos,...



Recomendaciones para estimulación basal

6. Emitir mensajes siempre en positivo



Recomendaciones para estimulación basal

7. Ir nombrando las partes del cuerpo que estemos trabajando

Recomendaciones para estimulación basal

8. Cuidar siempre la postura del niño, que se sienta cómodo y relajado, y ante cualquier oferta estimular nueva, probarla antes nosotros mismos



Recomendaciones para estimulación basal

9. Al finalizar la actividad, despedirnos siempre afectuosamente del niño.



Recomendaciones para estimulación basal

10. Pensar, sentir y transmitir que el niño es un ser importante y valioso. Antes que un síndrome, una patología o una enfermedad hay un NIÑO a la espera de un adulto significativo que apueste por él.



Modulación Pedagógica

Definición:

"Proceso educativo que pretende facilitar la comunicación y la relación entre personas con graves discapacidades y sus familiares, estructurando actividades cotidianas como situaciones de aprendizaje"

Anna Esclusa Feliu, 2013



Modulación Pedagógica

Modulación Pedagógica
45 suscriptores

INICIO **VÍDEOS** LISTAS CANALES COMENTARIOS

Subidas REPRODUCIR TODO

Peinar. Ficha 91 2 visualizaciones • hace 2 semanas	Lavar los dientes. ficha 90 5 visualizaciones • hace 1 mes	No le gusta que le/la toquen. Ficha 61 5 visualizaciones • hace 2 meses
¿Qué tener en cuenta en el primer contacto? Ficha 22.... 22 visualizaciones • hace 5 meses	¿Cómo pongo la mano para tocar? 24 visualizaciones • hace 5 meses	Contacto y triángulo mágico 69 visualizaciones • hace 6 meses

COMUNICACIÓN MÁS ALLÁ
de la discapacidad

100 IDEAS PARA FAMILIAS

Anna Esclusa Feliu

Círculo Rojo
EDITORIAL

PRINCIPIOS MODULANTES

Principio de estructura: ritmo.

Ritmo cardiaco y ritmo respiratorio.

Principio de contraste: movimiento - quietud, ruido-silencio.

Principio de equilibrio: estructura

Principio de simetría: trabajar ambos hemicuerpos para darle unidad y pertenencia del cuerpo.

PRINCIPIOS MODULANTES

Principio de latencia: a veces es difícil tener una respuesta.

Interacción personal: movimiento - quietud, ruido-silencio.

Naturalización

Individualización

ESTIMULACIÓN MULTISENSORIAL



AlfaSAAC
Todas contamos

www.alfasaac.com

ESTIMULACIÓN MULTISENSORIAL

Definición:

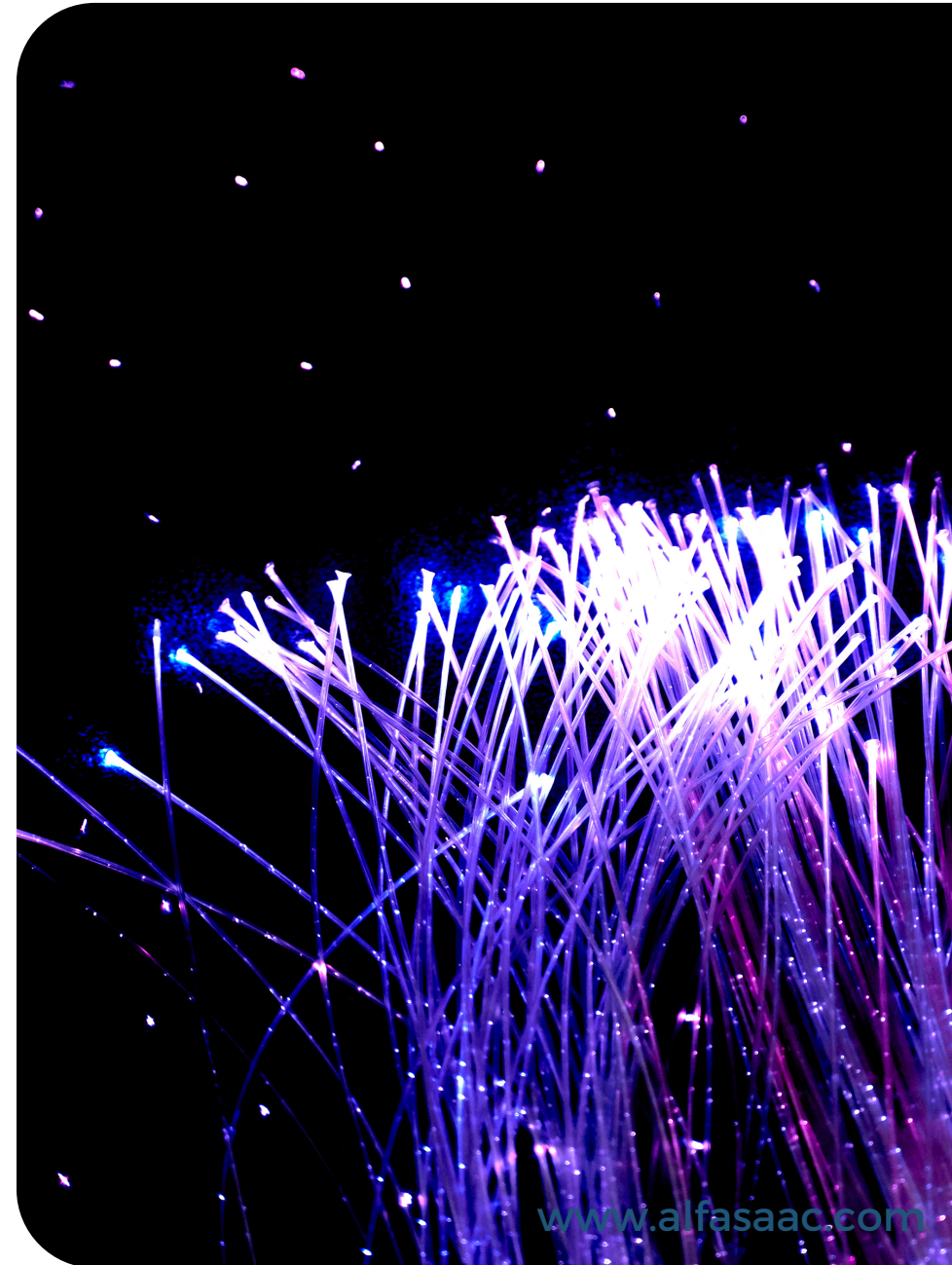
Se podría definir como el conjunto de técnicas donde se presentan diferentes estímulos* de tal manera que activamos la percepción del entorno y favorecemos la interacción con el entorno más próximo.



ESTIMULACIÓN MULTISENSORIAL

Definición:

Estímulo. Entendemos el concepto estímulo como un elemento, generalmente externo, que provoca una respuesta del tipo que sea.



ESTIMULACIÓN MULTISENSORIAL

Concepto Snoezelen

Es una metodología de intervención estructurada (objetivos, registros, número de sesiones, evaluaciones...) del uso de elementos de estimulación multisensorial

ESTIMULACIÓN MULTISENSORIAL

OBJETIVOS

Uso terapéutico:

- Postura
- Movimiento
- Nivel de estado de alerta.

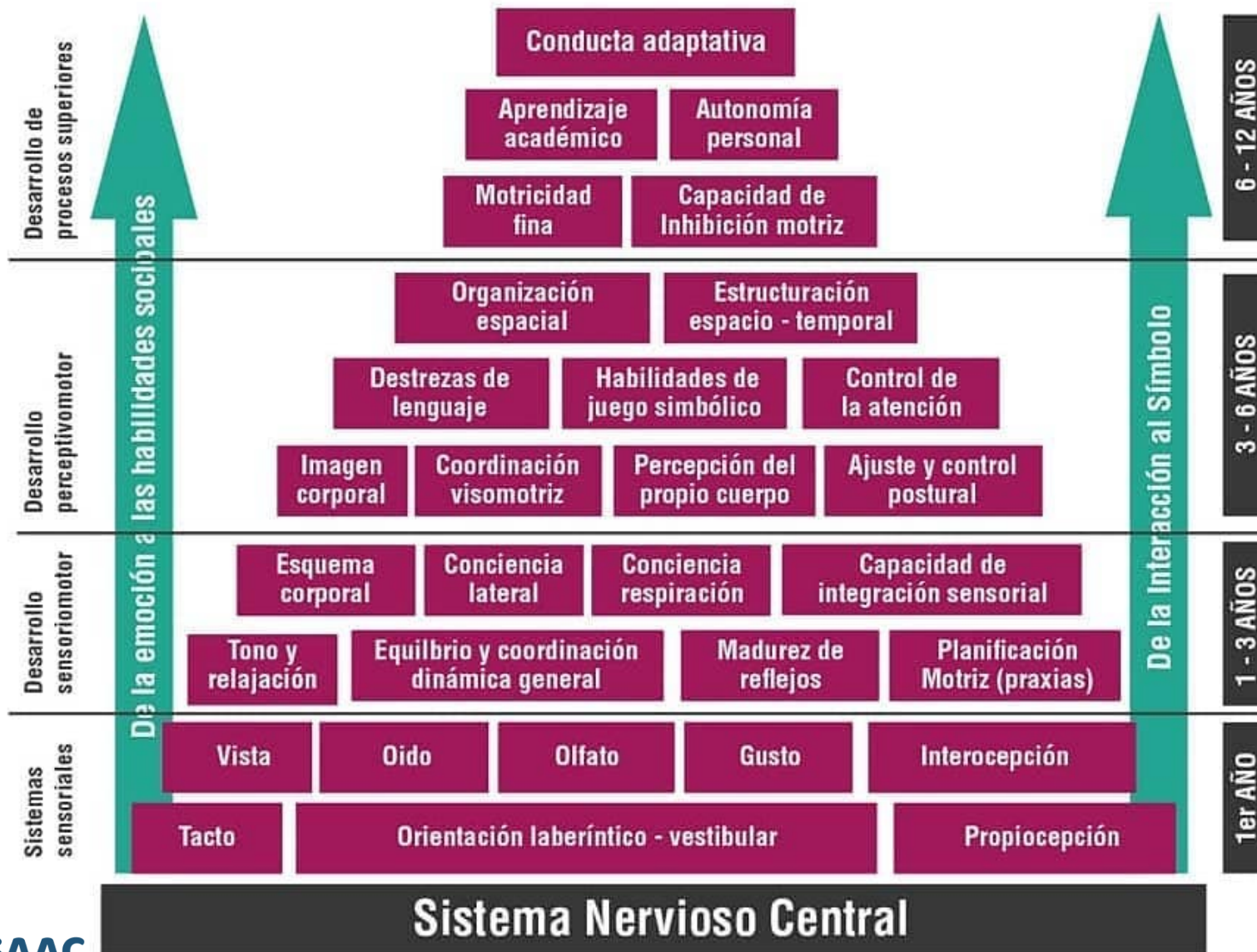
ESTIMULACIÓN MULTISENSORIAL

OBJETIVOS

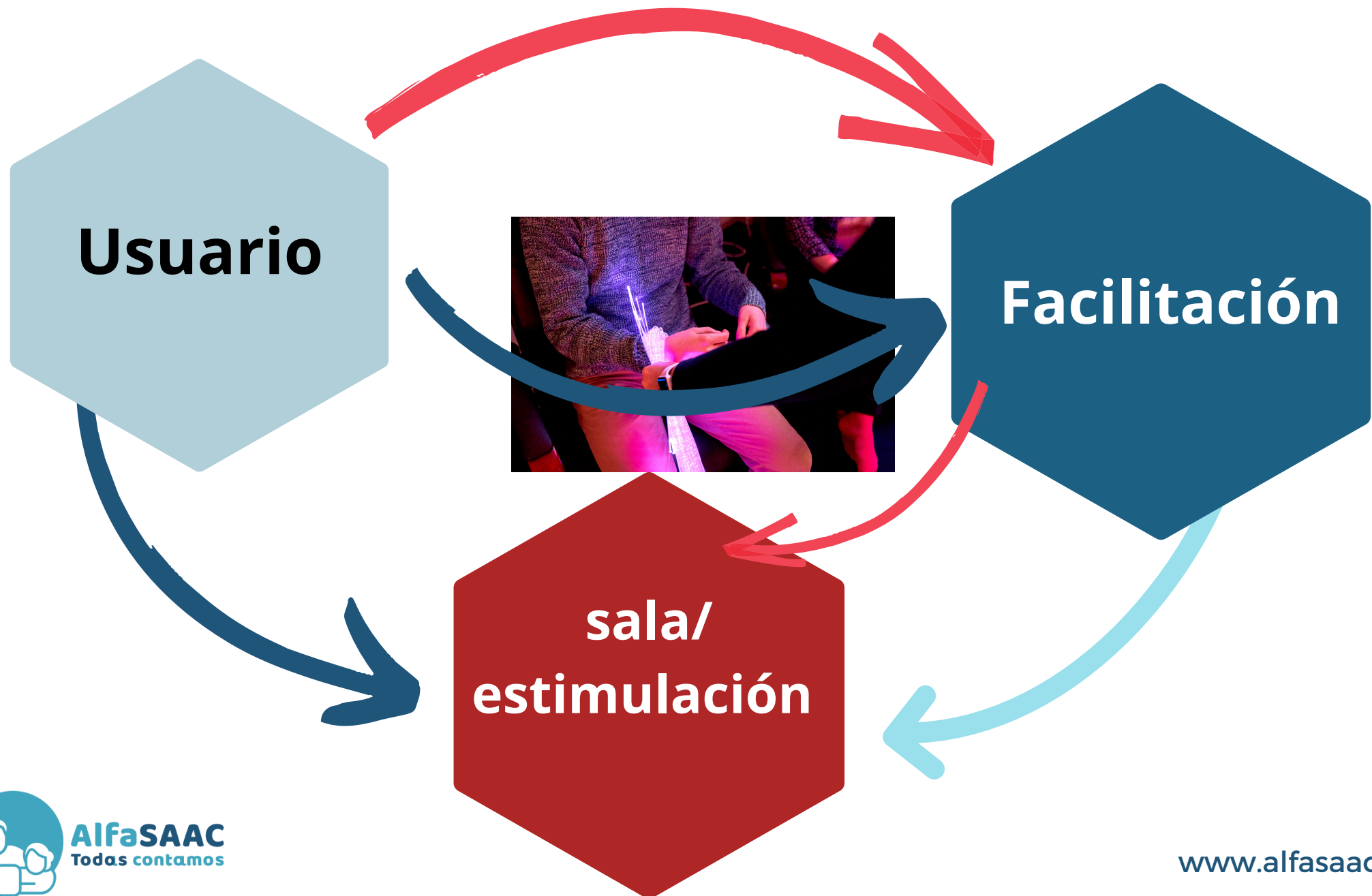
Uso educativo - psicopedagógico:

- Nivel del estado de alerta
- Mejorar el nivel de atención y concentración
- Aprendizaje de conceptos

ESTIMULACIÓN MULTISENSORIAL



ESTIMULACIÓN MULTISENSORIAL



ESTIMULACIÓN MULTISENSORIAL

Evidencia científica

- Caso único
- Mayor beneficio a corto plazo
- No hay evidencia a medio-largo plazo
- Observación subjetiva

ESTIMULACIÓN MULTISENSORIAL

Evidencia científica

Tema de trabajo	fecha
Establecimiento de una sala Snoezelen adecuada en la Clínica de Rehabilitación Neurológica Beelitz-Heilstätten - Concepto y justificación	Marzo 2000
Consideraciones para el diseño de una habitación para neonatos prematuros en neonatología.	Mayo 2001
Posibilidades de ayuda temprana para niños muy inmaduros y sus padres en la clínica	Julio de 2001
Snoezelen, un método para promover la atención en los niños.	Febrero de 2004
Desarrollo de un Snoezelenkonzeptes basado en necesidades para niños con un diagnóstico infame: el ejemplo del hospicio para niños "Sonnenhof"	Febrero de 2004
Snoezelen como intervención en niños y adolescentes con síndrome apático - Conceptos espaciales y conceptos básicos para pacientes hospitalizados	Junio de 2004
Snoezelen para niños con retrasos en el desarrollo del lenguaje (trabajo documental)	Noviembre de 2004
Fragancias y sabores - aplicaciones en clases escolares.	Diciembre de 2004
Conceptos para la promoción de la cinestesia en personas severamente discapacitadas con discapacidades físicas y su posible transmisión a snoezelen.	Febrero 2006
Snoezelen como una forma de promover la conciencia corporal en los niños en la fase de ingreso a la escuela	Mayo 2006
Promoviendo percepciones con especial referencia a los snoezelen entre alumnos con las necesidades educativas especiales "desarrollo físico y motor" y "aprendizaje", ilustrados con ejemplos de lecciones en una 3ra clase de la Escuela Carl-von-Linné	Abril 2007
Análisis de bio-señalización en exámenes pedagógicos de rehabilitación.	Agosto 2007
Educación rítmico-musical y Snoezelen: la posibilidad de reunir dos métodos.	Agosto 2007
Promover la atención y la concentración a través del snoezelen en adolescentes.	Julio 2008
Planificación y equipamiento de una sala multifuncional de Snoezelen para un hogar de ancianos.	Julio 2008
Desarrollo de un programa informático para la planificación, ejecución y evaluación de estudios en el laboratorio Snoezelen.	Octubre 2008

ESTIMULACIÓN MULTISENSORIAL

PERFILES SENSORIALES

HIPOSENSIBLE

- Necesita más información de un estímulo para poder percibirlo.
- Busca los estímulos para poder regularse.

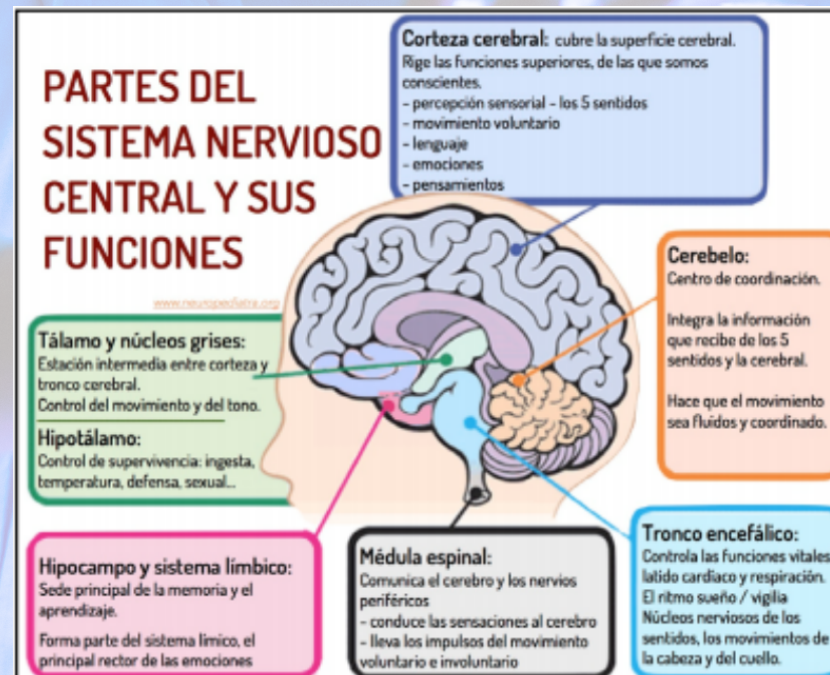
HIPERSENSIBLE

- Respuesta muy alta
- Ante un estímulo que son hipersensibles pueden aparecer conductas desajustadas.
- Buscan calma y pocos estímulos.

ESTIMULACIÓN MULTISENSORIAL

PERFILES SENSORIALES

- La percepción de los estímulos no solo depende de los órganos de los sentidos.
- Es importante cuál es el umbral de sensibilidad del sistema Nervioso central que procesa y modula cada uno de los estímulos.



ESTIMULACIÓN MULTISENSORIAL

PERFILES SENSORIALES

percibir el estímulo

REGISTRO

cada uno se registra por separado.

MODULACIÓN

Intensidad de la percepción
Afecta al nivel de alerta.

RESPUESTA ADAPTADA

Ajustada a las necesidades propias
y del entorno.

DISCRIMINACIÓN

Distingue las
características del
estímulo.
Organiza e interpreta.



ESTIMULACIÓN MULTISENSORIAL

MODALIDAD SENSORIAL / ELEMENTOS DE UNA SALA



ESTIMULACIÓN AUDITIVA

hiposensible

hipersensible

Auditivo

- Parece no oír lo que dicen los demás
- Le gusta cuando le hablan en tono vivaz o de forma muy animada.
- Le gusta los sonidos fuertes
- Golpea objetos

- Se tapa los oídos
- No le gusta el sonido de la aspiradora
- Le gusta los sonidos suaves
- Puede percibir sonidos más débiles

ESTIMULACIÓN AUDITIVA

AUDITIVA							
POSTURA DE LA PERSONA:							
Capacidades/ Situación Experimental		Movimientos oculares	Evitación/retirada	Vocalizaciones Placer Displacer		Movimiento Voluntario	Modificación Tono muscular
REACCIÓN AUDITIVA	Intensidad	Débil					
		Fuerte					
	Tipo de estímulo	Voz humana					
		Objeto					
LOCALIZACIÓN AUDITIVA	Intensidad	Débil					
		Fuerte					
	Tipo de estímulo	Voz humana					
		Objeto					
SONIDO Y VIBRACIÓN	Sonido sin vibración (Altavoces)						
	Vibración sin sonido (Soundbox)						
	Sonido y vibración (Soundbox y altavoces)						

ESTIMULACIÓN AUDITIVA

AUDITIVA							
POSTURA DE LA PERSONA:							
Capacidades/ Situación Experimental		Movimientos oculares	Evitación/retirada	Vocalizaciones Placer Displacer		Movimiento Voluntario	Modificación Tono muscular
REACCIÓN AUDITIVA	Intensidad	Débil					
		Fuerte					
	Tipo de estímulo	Voz humana					
		Objeto					
LOCALIZACIÓN AUDITIVA	Intensidad	Débil					
		Fuerte					
	Tipo de estímulo	Voz humana					
		Objeto					
SONIDO Y VIBRACIÓN	Sonido sin vibración (Altavoces)						
	Vibración sin sonido (Soundbox)						
	Sonido y vibración (Soundbox y altavoces)						

ESTIMULACIÓN AUDITIVA

ESTIMULANTE

RELAJANTE



- **VOLUMEN**
- **INTENCIÓN**
- **RITMO**

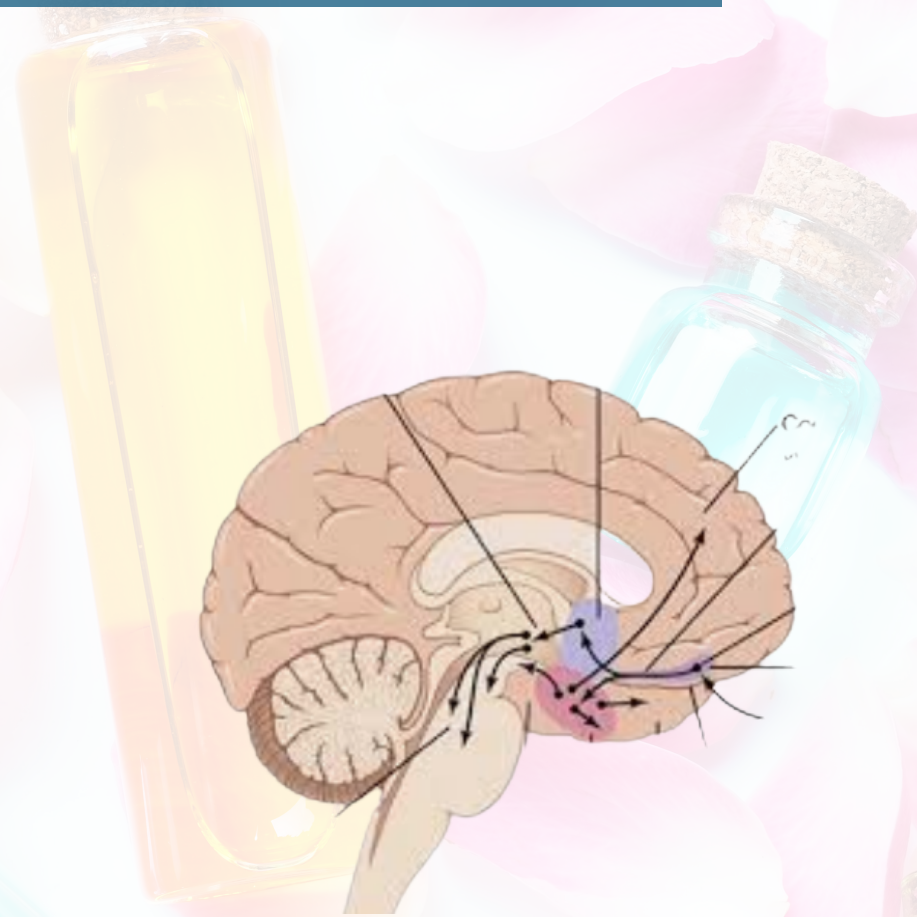
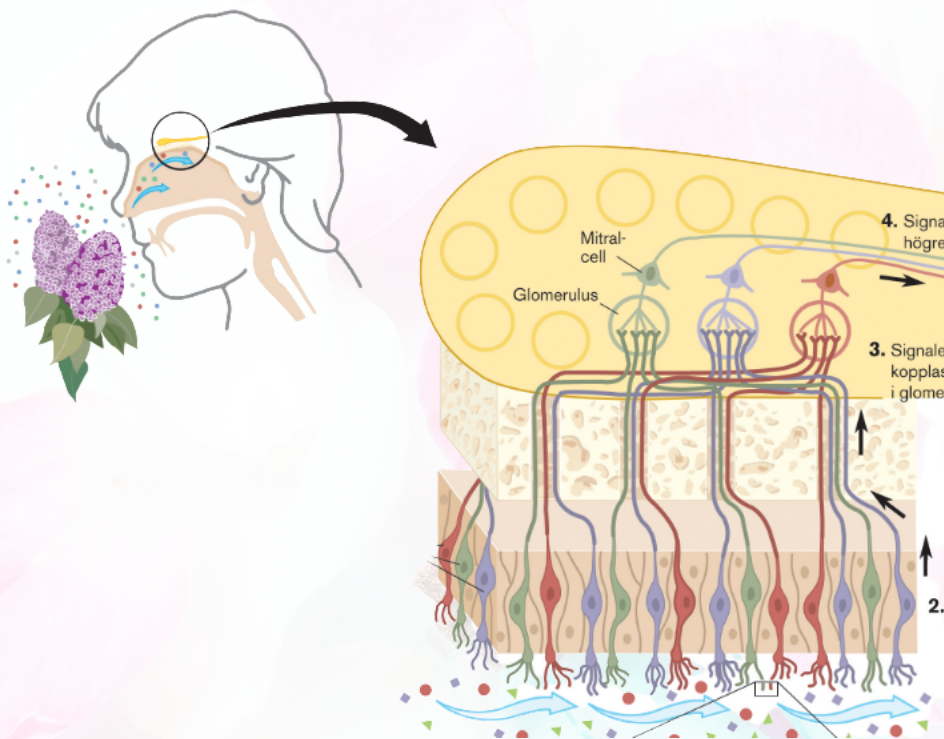
ESTIMULACIÓN AUDITIVA



AlfaSAAC
Todos contamos

www.alfasaac.com

ESTIMULACIÓN OLFATIVA



**Conexión directa con el cerebro.
Conecta con el sistema límbico /recuerdo**

ESTIMULACIÓN OLFATIVA

hiposensible

hipersensible

Olfativo

- Explora las cosas oliéndolas
- Se huele los dedos después de tocar comidas fuertes
- Huele a personas u objetos

- Evita olores
- Es sensible ciertos olores
- No le gusta que cambie de suavizante

ESTIMULACIÓN GUSTATIVA

hiposensible

hipersensible

Gustativo

- Lame objetos
- Se mete cosas en la boca
- Le gusta las comidas muy saladas o con sabores intensos
- Come cualquier cosa

- Le gusta comidas sosas
- Le gusta comidas suaves
- Come poco
- Vomita con facilidad

ESTIMULACIÓN OLFATIVA- GUSTATIVA

OLFATIVA-GUSTATIVA

POSTURA DE LA PERSONA:

Capacidades/ Situación Experimental		Movimientos oculares	Evitación/retirada	Vocalizaciones		Movimiento Voluntario	Modificación Tono muscular
				Placer	Displacer		
RESPUESTA GUSTATIVA	SALADO						
	DULCE						
	AMARGO						
	ÁCIDO						
	GLUTAMATO MONOSÓDICO						
RESPUESTA OLFATIVA	FLORAL						
	ESPECIES						
	QUESO						
	EXCREMENTO						

ESTIMULACIÓN OLFATIVA

LAVANDA: Sedante. Indicado para problemas de insomnio. Es de mucha utilidad en personas con problemas de histerias, depresión y de estados de ánimo muy fluctuantes.

MANDARINA: Calmante y sedante

JAZMÍN: Estimulante del sistema nervioso. Refrescante y desodorante. Es limpiador y vigorizante.

BERGAMOTA: Es fresca, de aroma cítrico, agradable. Eleva el espíritu, refresca y relaja. Útil para combatir la depresión, la ansiedad y la tensión.

ROSAS: Levanta el ánimo, relaja y alivia el stress. Actúa para cambiar sentimientos de rabia.

EUCALIPTO: Descongestivo. Combinado con citronela o bergamota es repelente de insectos. Para pacientes aletargados, bajos de ánimo,

PINO: Estimulante del sistema nervioso. Refrescante y desodorante. Es limpiador y vigorizante. Promueve sentimientos de energía y bienestar.

LIMÓN: Estimulante mental, limpia y refresca.

MENTA: Estimula la actividad cerebral y despeja el pensamiento. Ayuda a superar el complejo de inferioridad

ESTIMULACIÓN OLFATIVA

AMBIENTADOR

DIFUSOR

TIRAS IMPREGNADAS

INCIENSO

VELAS

COLONIA, PERFUME, AROMA, ESENCIA

PLANTAS

ALIMENTOS



ESTIMULACIÓN GUSTATIVA

Cuando se introduce estímulos gustativos en las sesiones debe tener un objetivo concreto como:

- Saborear
- discriminar texturas
- discriminar sabores
- Reminiscencia (recordar)

Frutas: Naranja, piña, uvas,...

Mermeladas

Sal

Galletas saladas

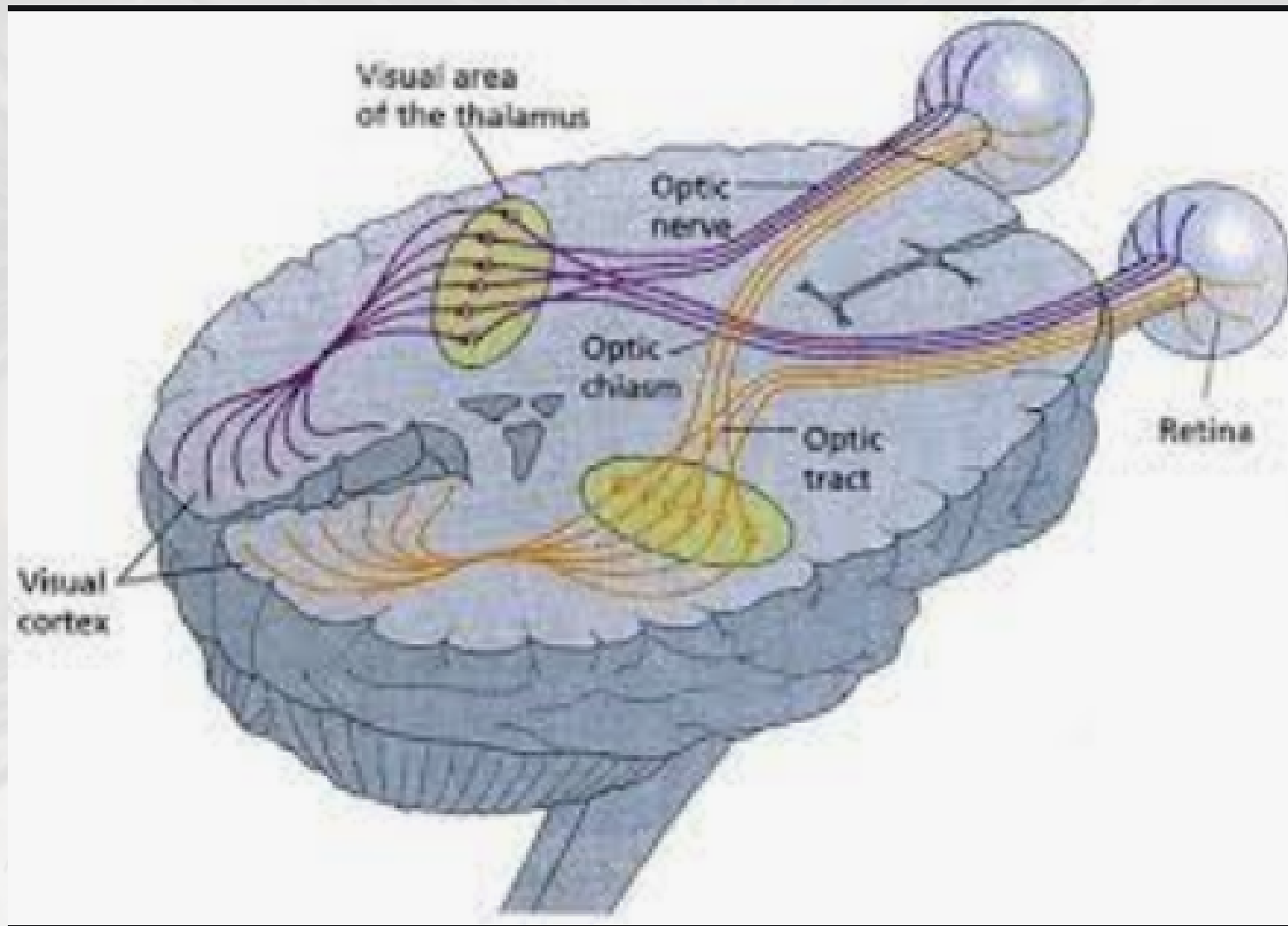
Dulces: Pasteles, magdalenas, chocolate, caramelos,...

Sabores: dulce, amargo, salado, ácido (sabroso, picante)



AlfaSAAC
Todas contamos

ESTIMULACIÓN VISUAL



ESTIMULACIÓN VISUAL

hiposensible hipersensible

Visual

- Apaga y enciende luces
- Alinea objetos
- Mira las cosas de reojo
- Observa el movimiento de sus dedos

- Prefiere la oscuridad
- Evita el sol
- Se tapa los ojos o entrecierra ante estímulos muy luminosos
- No le gustan los estímulos brillantes

ESTIMULACIÓN VISUAL

VISUAL							
POSTURA DE LA PERSONA:							
Capacidades/ Situación Experimental		Movimientos oculares	Evitación/retirada	Vocalizaciones Placer Displacer		Movimiento Voluntario	Modificación Tono muscular
Reacción Visual	Oscuridad						
	Penumbra						
	Máxima luz						
Fijación Visual	Oscuridad						
	Penumbra						
	Máxima luz						
Seguimiento Visual	Oscuridad						
	Penumbra						
	Máxima luz						

Medio de estimulación	OBJETO <input type="checkbox"/>
	PUNTO LUMINOSO <input type="checkbox"/>
	PERSONA <input type="checkbox"/>



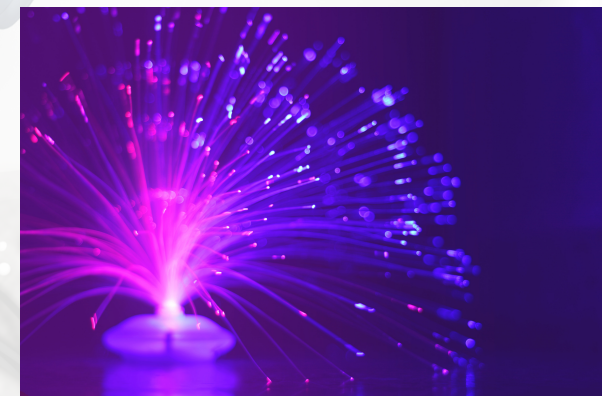
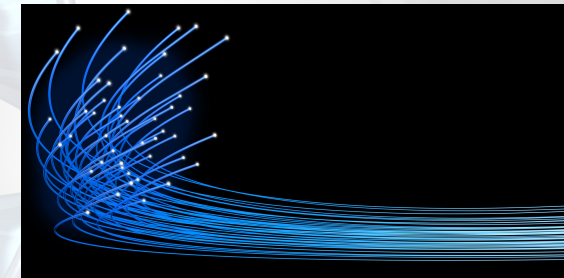
ESTIMULACIÓN VISUAL

PROYECCIONES

FIBRA ÓPTICA

TUBO DE BURBUJAS

VÍDEOS



ESTIMULACIÓN VISUAL

Amarillo Activa el sistema nervioso, nos recuerda el color, la luz y la calidez del sol.

Naranja Estimula las actividades mentales y el apetito. Favorece la conversación

Verde Naturaleza. Calmante y relajante, alivia el estrés. Atención

Rojo Energía y vitalidad. Estimula las neuronas. En demasía el rojo puede causarnos estrés, frustración y hasta ira.

ESTIMULACIÓN VISUAL

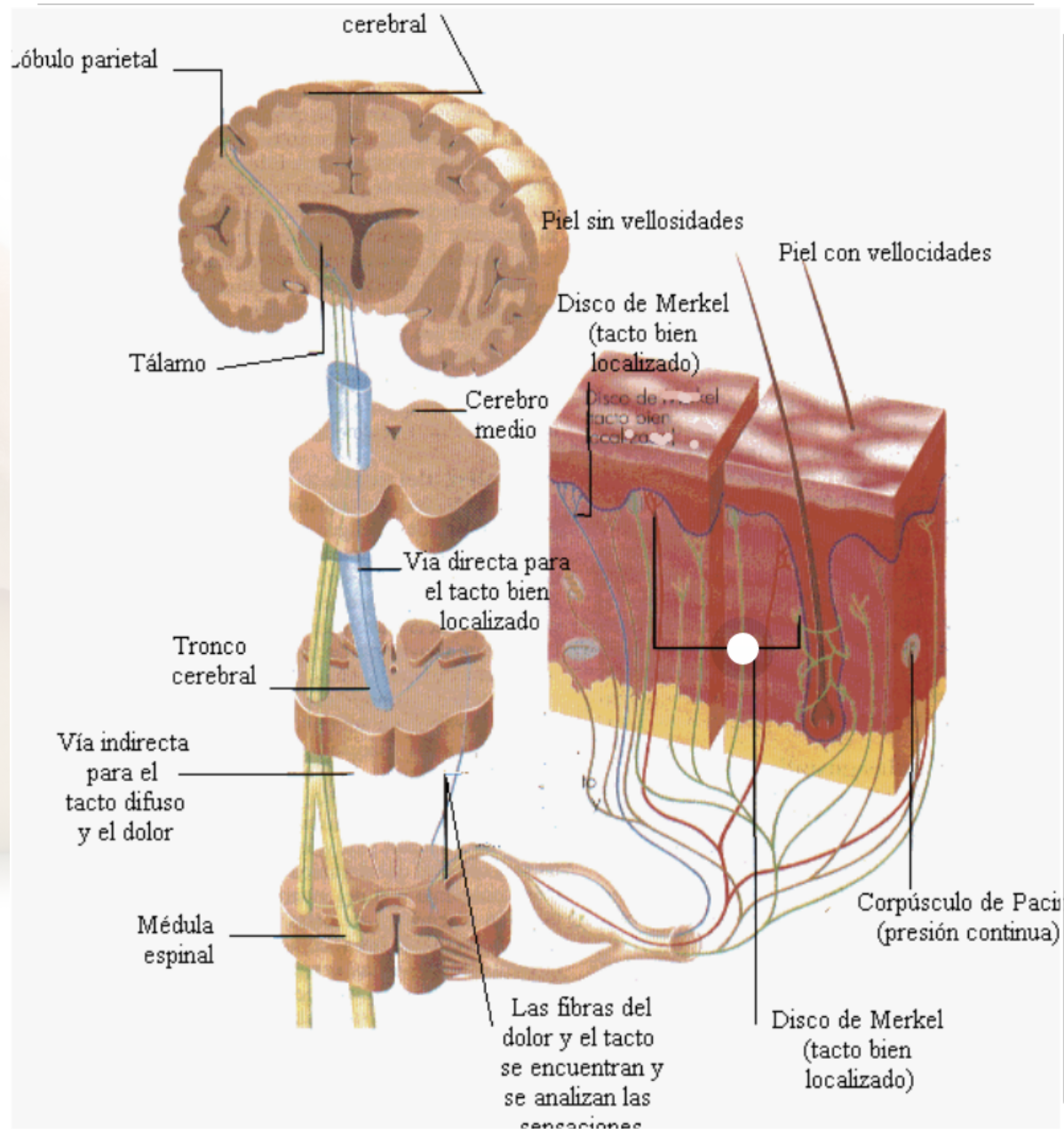
Azul: Creatividad, efecto calmante. Una exposición prolongada al azul puede causar depresión y tristeza.

Negro autoridad, poder, inteligencia y conocimiento. Se asocia al estilo. Es también un tono agresivo.

Blanco Neutro, pureza y limpieza. Además, calmante y aporta luz en las habitaciones. Confort, paz.

Fucsia dulzura, feminidad, delicadeza, encanto, sensibilidad, cortesía, ilusión, erotismo

ESTIMULACIÓN TÁCTIL



ESTIMULACIÓN TÁCTIL

hiposensible

hipersensible

Táctil

- Busca largos abrazos
- Se envuelve entre mantas
- Insiste en llevar ropa apretada
- Rechina los dientes
- Le gusta juegos de volteretas y brutos
- Tiene escasa reacción al dolor y a la temperatura

- No le gusta tener cosas pegajosas en las manos (plastilina, barro, pintura de dedo)
- No le gusta llevar gorro ni guantes
- Evita texturas de determinadas prendas
- No le gustan ciertos alimentos sólidos
- No le gusta que le lave la cabeza

ESTIMULACIÓN TÁCTIL

TÁCTIL

POSTURA DE LA PERSONA:

Capacidades/ Situación Experimental		Movimientos oculares	Evitación/retirada	Vocalizaciones Placer Displacer		Movimiento Voluntario	Modificación Tono muscular
RESPUESTA TÁCTIL	Temperatura	Caliente					
		Frío					
	Presión Dolor	Pincho					
		Lija					
	Placer	Pluma					

ESTIMULACIÓN TÁCTIL

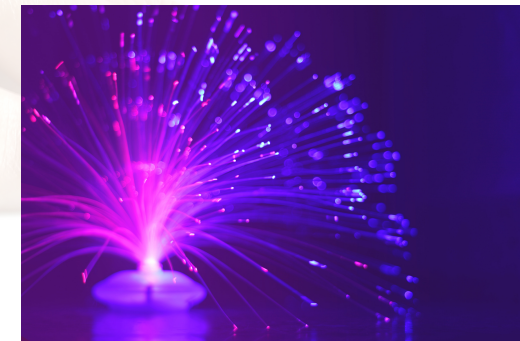
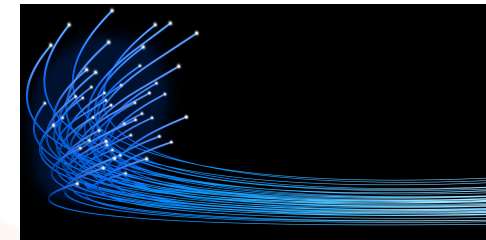
Objetos de texturas

Cama de agua

fibra optica

Tubo de burbujas

Puff



ESTIMULACIÓN PROPIOCEPTIVA

hiposensible hipersensible

Propioceptivo

- | | | |
|--|---|--|
| | <ul style="list-style-type: none">- Coloca el cuerpo en posiciones extrañas- Dificultad para abrocharse los botones y objetos pequeños | <ul style="list-style-type: none">- Parece cansado- Agarra las cosas con debilidad- Se tropieza habitualmente- Se choca con los objetos |
|--|---|--|

ESTIMULACIÓN PROPIOCEPTIVA

PROPIOCEPTIVA

POSTURA DE LA PERSONA:

Capacidades/ Situación Experimental			Movimientos oculares	Evitación/retirada	Vocalizaciones		Movimiento Voluntario	Modificación Tono muscular
					Placer	Displacer		
RESPUESTA PROPIOCEPTIVA	BRAZOS	Hombro						
		Codo						
		Muñeca						
		Mano						
	PIERNAS							
		Cadera						
		Rodilla						
		Tobillo						
		Pie						
	CABEZA							



ESTIMULACIÓN PROPIOCEPTIVA

Cama de agua;

Tubo de burbujas

Puff



ESTIMULACIÓN VESTIBULAR

hiposensible

hipersensible

Vestibular	hiposensible	hipersensible
	<ul style="list-style-type: none">- Le gustan los columpios y toboganes- Gira y corre continuamente- Salta- Se balancea hacia delante y hacia atrás	<ul style="list-style-type: none">- Le dan miedo los columpios toboganes, etc.- Dificultad para caminar en superficies desiguales- No le gusta tener la cabeza hacia abajo- Se marea en el coche- Le asusta las escaleras mecánicas

ESTIMULACIÓN VESTIBULAR

VESTIBULAR

POSTURA DE LA PERSONA:

Capacidades/ Situación Experimental		Movimientos oculares	Evitación retirada	Vocalizaciones Placer Displacer		Movimiento Voluntario	Modificación Tono muscular
Respuesta Aceleración LINEAL	5 Balanceos plano frontal						
	5 Balanceos plano sagital						
Respuesta Aceleración ANGULAR	5 Vueltas Sentido horario						
	5 Vueltas Sentido contrahorario						
Respuesta Aceleración VERTICAL	Tres cambios bruscos de la cabeza en plano transversal						
Respuesta a la INVERSIÓN	Cabeza abajo cinco segundos						

ESTIMULACIÓN VESTIBULAR

Cama de agua

Tubo de burbujas

Puff

