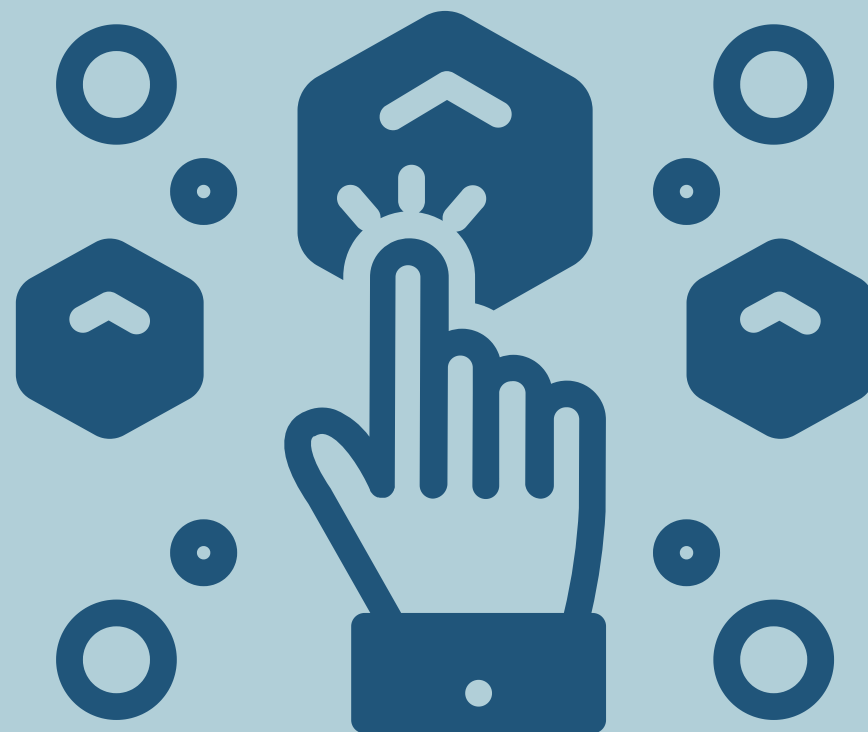


CÓMO ELEGIR EL VOCABULARIO

- Componentes del SAAC
- Criterios para elegir el vocabulario
- Vocabulario núcleo y vocabulario específico



Componentes del SAAC



Importante

El vocabulario del SAAC debe permitir desarrollar el lenguaje.

El lenguaje se desarrolla gracias a:

- **Código lingüístico**
- Experiencias
- Modelos expertos



Criterios

- Número de **CONTEXTOS** en los que se puede usar el vocabulario. Cuantos más lugares, más posibilidad de generalizar su uso.
- Durante **CUÁNTO TIEMPO** el vocabulario será relevante. Aprender vocabulario que sólo se utilice durante unas semanas, es menos rentable.
- Si el vocabulario puede provocar y mantener **INTERACCIONES** con otras personas. Más oportunidades de interacción, generan más oportunidades de aprendizaje.
- Si el vocabulario facilita **ESTRUCTURAS GRAMATICALES** adecuadas al desarrollo.

(Bean et al., 2019).

¿Qué vocabulario escojo?

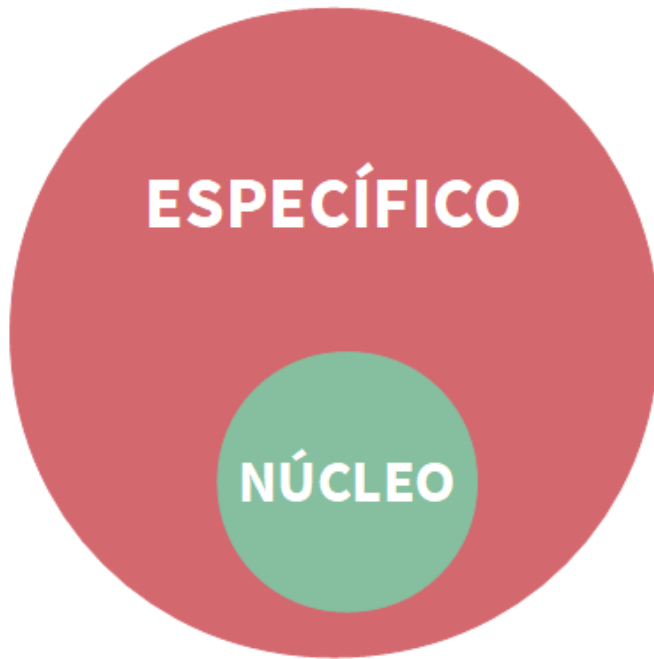
Núcleo / esencial (core) Específico / periférico (fringe)

- 20% de las palabras
- Pronombres, adverbios, algunos verbos,...
- Sirven para todos los contextos

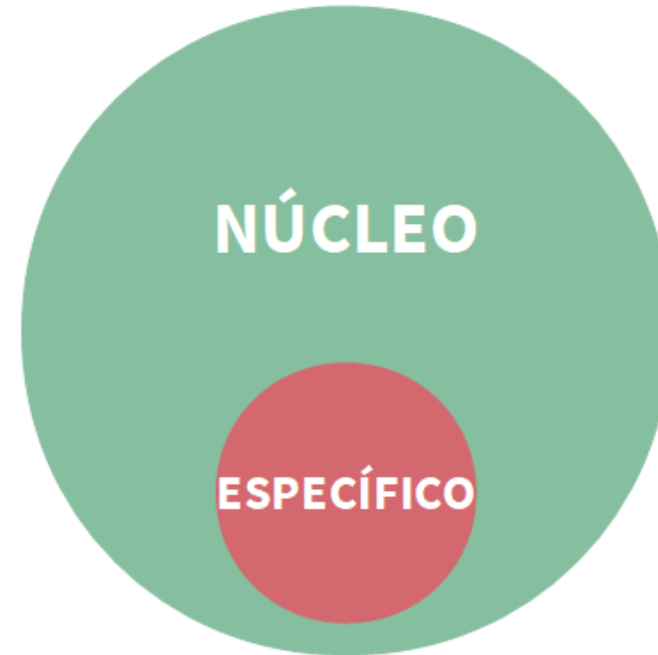
- 80% de las palabras
- Sustantivos, verbos
- Para contextos específicos

¿Qué vocabulario escojo?

adaptado de @attipscast

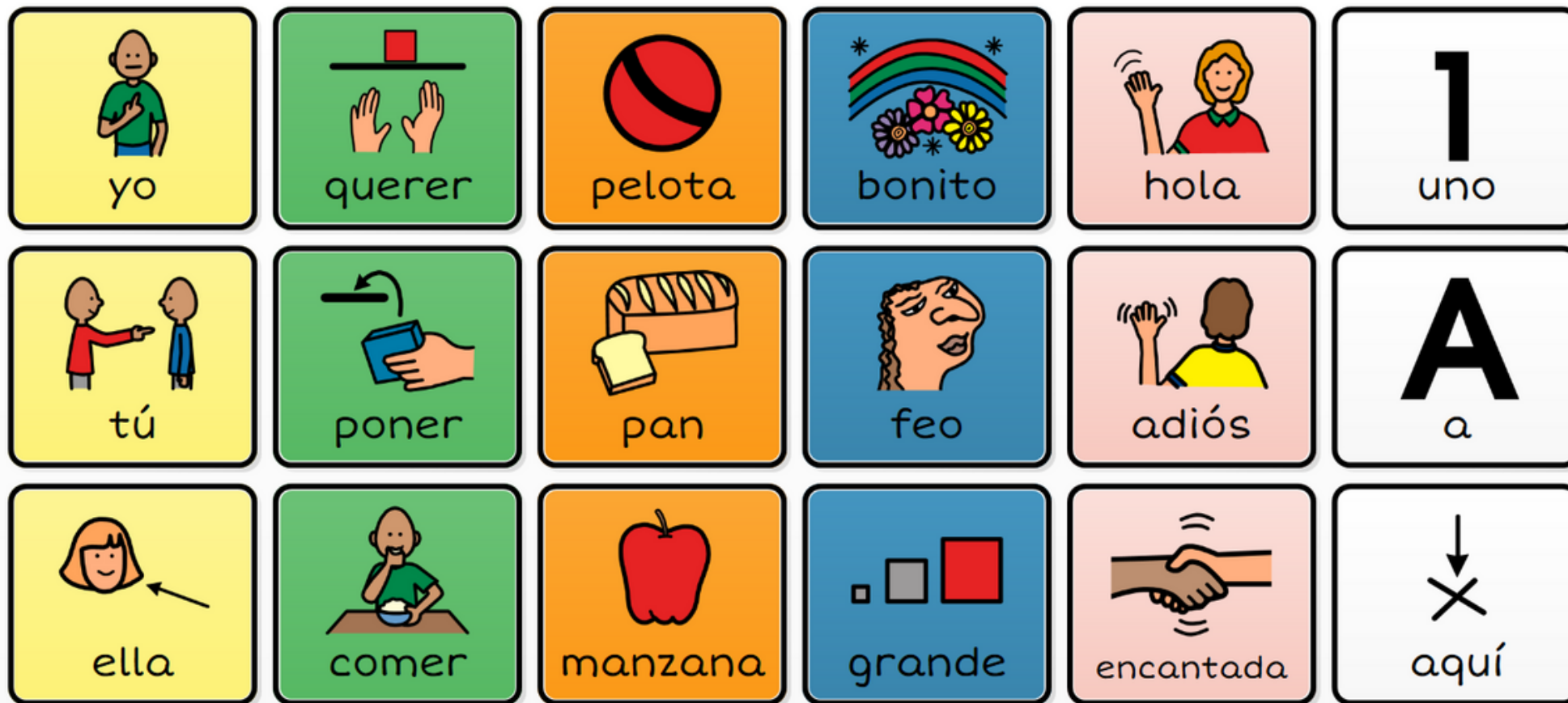


CANTIDAD DE PALABRAS

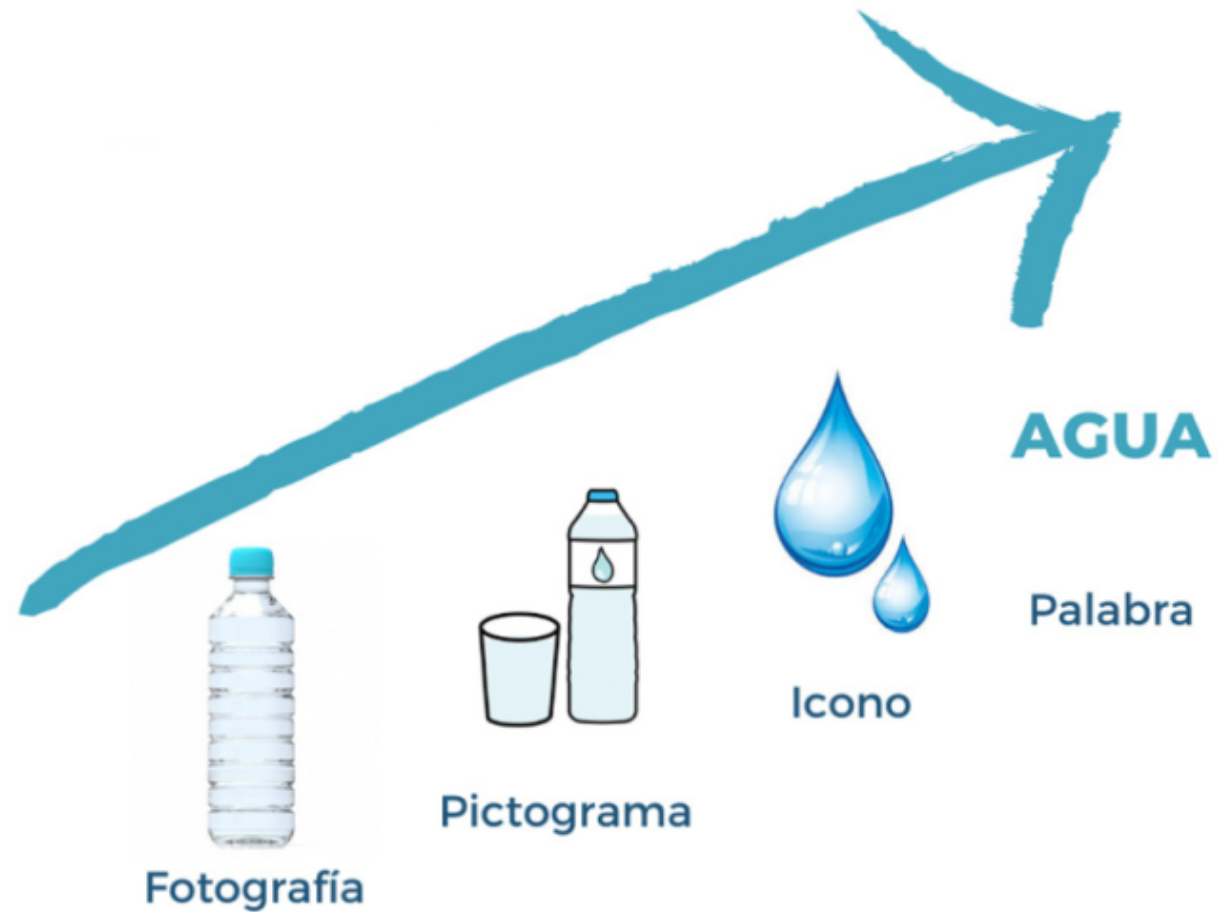


FRECUENCIA DE USO

¿Qué vocabulario escojo?



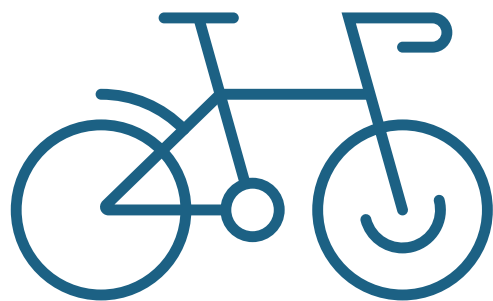
¿Cómo lo represento?



Objeto real

¿Cómo lo represento?

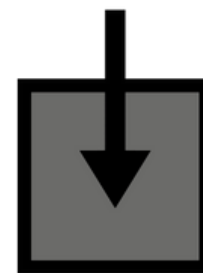
bicicleta



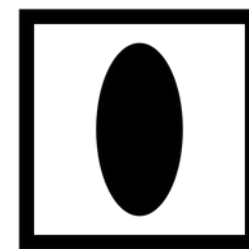
comprar



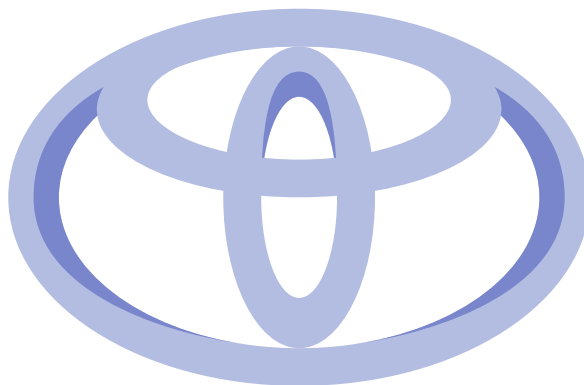
en



una



¿Cómo lo represento?



¿Qué te puedo contar?



silla de
ruedas



andador



scooter



bicicleta



moto



coche



taxi



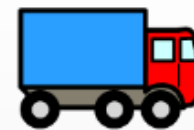
furgoneta



minibús



autobús



camión



tren

¿Qué te puedo contar?

Mío
Querer
Ir
Ya está
Más
Ayuda



silla de
ruedas



andador



scooter



bicicleta



moto



coche



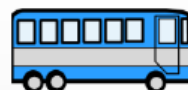
taxi



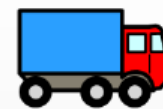
furgoneta



minibús



autobús



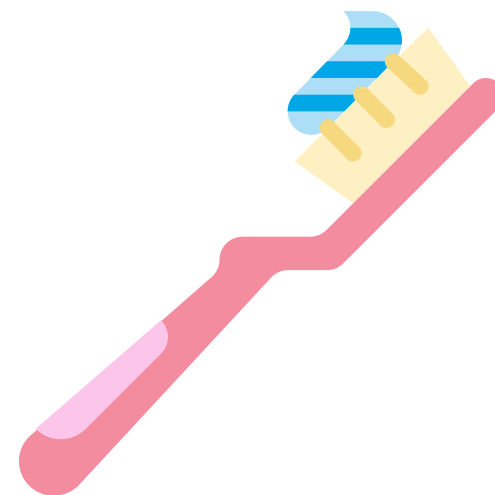
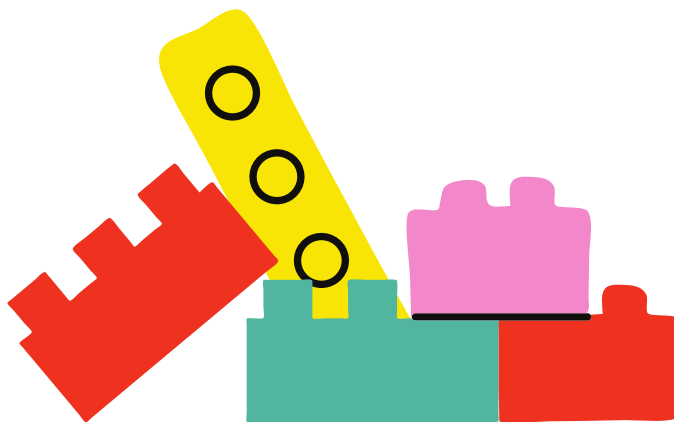
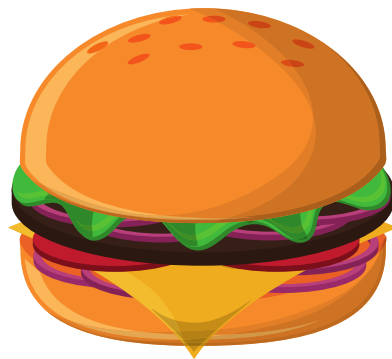
camión



tren

¿Qué te puedo contar?

Mío
Querer
Ir
Ya está
Más
Ayuda



Tablero basado en vocabulario núcleo

Menú ·

Especial	Volver	Ella				Hablar	borrar palabra
yo	quiere	pone	le gusta	da	Comida	Bebida	Ropa
tú	hace	necesita	va	coge	Cuerpo	Animales	colores
él	ve	tiene	está	Más verbos	Sentimientos	Relaciones	Televisión
ella	no	más	ya está	aquí	Tiempo	En el colegio	Deportes
nosotros	Ayuda	no lo sé	después	Más palabras	Clima	Más categorías	Charla rápida

Grid 3

Tablero basado en vocabulario núcleo



Inicio

yo	estar	ser	querer	hacer	tener	qué	dónde	quién	no	más
tú	nosotros	poder	gustar	necesitar	dar	a	con	ya	luego	ya está
él	ella	parar	ir	venir	coger	para	de	ahí	bien	diferente
eso	esto	hay	ayudar	escuchar	poner	en	delante	aquí	mal	todo
ellos	aquello	ver	mirar	pensar	saber	decir	detrás	o	y	algo
el	un	vosotros	comer	jugar	Estados	Diversión	Tiempo	Palabritas Nos Tu Por Palabras Para	porque	nada
Gente	Cosas	Comida	Sitios	Acciones	Describir	Hablar	Ayuda	Preguntas	Actividades	Más...

Proloquo2go

¿Por dónde empezar?

Valoración inicial: acceso y soporte

Toma de decisiones consensuada por el equipo

Nivel de desarrollo lingüístico

Estrategias de los interlocutores

Previsión de futuro