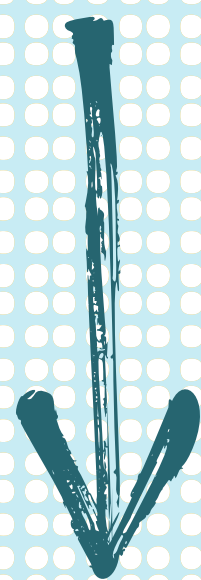


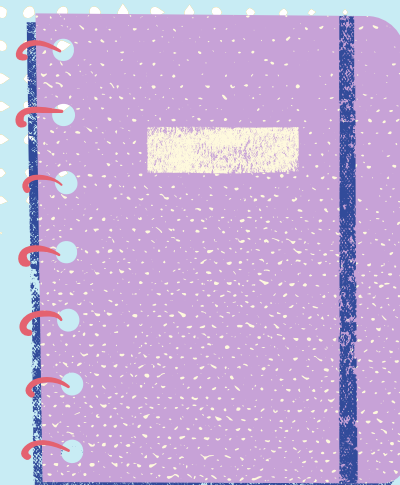
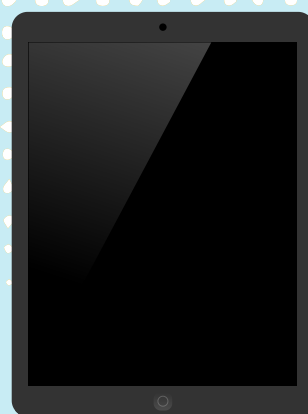
# JERARQUÍA DE APOYOS

*¿Qué es un apoyo?*

Una estrategia para ayudar, sugerir o facilitar a alguien que adquiera una habilidad nueva



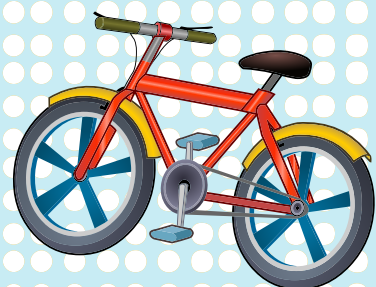
Como el uso de un SAAC!



# ¿Por qué necesitamos apoyos?

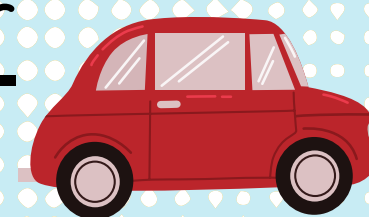
Porque en el aprendizaje de una habilidad nueva necesitamos de la ayuda de otra persona.

Pensad en cuando aprendisteis a andar



a pedalear

o a conducir



**AlfaSAAC**  
Todas contamos

**Ofrecer  
ejemplos**



**Pista verbal  
directa**

**Pista verbal  
indirecta**

**Gesto  
Directo**

**Gesto  
Indirecto**

**Pausa  
expresiva**

**Motivar**

## *Jerarquía de Apoyos Kate Ahern (2016)*

La base de la jerarquía será el MODELADO en cualquier contexto, en cualquier momento.



Modelar frases para la situación, verbalizando "Algunos dirían que..." y ofrecer opciones.

Verbalizar opciones: "Me pregunto si quieres decir que..." y ofrecer varias opciones.

Pronunciar una frase dejando el final abierto, frases habituales, conocidas.

Pasar el dedo por encima de posibles respuestas.

Acercar el SAAC, señalarlo, dirigir la mirada hacia él.

Haz evidente con la mirada, con el lenguaje corporal, que estás esperando una respuesta.

Motivar a través de las actividades, de nuestra actitud, del contexto...

## *¿y el apoyo físico?*

Las estrategias de apoyo físico incluirían "mano sobre mano" en la que la mano del adulto sujeta la del usuario para guiarla a un mensaje concreto del SAAC.

Este tipo de apoyo se considera invasivo y que podría conllevar una imposición de lo que el usuario piensa o quiere decir.

Algunos especialistas aconsejan el "mano bajo mano", que consiste en que la mano del usuario se coloca encima de la mano de quién modela para compartir el recorrido.

Los estudios corroboran que el **MODELADO** es una estrategia eficaz



**AlfaSAAC**  
Todas contamos

# Resumiendo...

- Es importante ofrecer apoyo durante todo el proceso de implementación de un SAAC.
- El tipo de apoyo necesario puede ir variando.
- Después de proporcionar cualquier tipo de apoyo hay que DAR TIEMPO y ESPERAR.
- El tiempo de espera es muy variable (de 2 segundos a 45 segundos. o más).
- Los apoyos deben ir retirándose a medida que se adquiera la habilidad.
- El objetivo final es la adquisición de AUTONOMÍA: que cualquier persona pueda expresar lo que quiera, cuando quiera y dónde quiera.
- Si agotamos todas las opciones de apoyo y no conseguimos nuestro objetivo.....

VOLVEMOS A EMPEZAR variando nuestras  
estrategias